




ATLAS

Mobilbagger 160W



-  16,0 - 17,8 t
-  105 kW (143 PS)
-  0,7 - 1,1 m³



STABIL. STARK. STANDFEST.
160W

Technische Daten

MOTOR

| | | |
|--|------------------------------------|-----------------------------------|
| Leistung nach ISO 9249 105 kW (143 PS) | Zylinderzahl 6 | Lichtmaschine 24 V / 100 Ah |
| Drehzahl.....1800/min | Bohrung / Hub101 / 126 | Anlasser 24 V / 4,8 kW |
| Fabrikat/Modell ... Deutz / TCD 6.1 (Stage 3B) | Kühlsystem wassergekühlt | |
| Bauart.....Turbolader / Ladeluftkühlung | Luftfilter Trockenluftfilter | |
| Hubraum6057 cm ³ | Batterie 2 x 12 V / 100 Ah | |

HYDRAULIKSYSTEM

- AWE 5 System (Load Sensing)
- Grenzlastgeregelte Hochleistungskolbenpumpe
- Kraftstoffsparende Bedarfsstromregelung
- Nachsaugventile für alle Arbeitsfunktionen
- Lasthalte u. Feinsventile im Hebekreislauf
- Rohrbruchsicherung für Hebe- und Verstellzylinder
- Proportionale Greifer- und Greifer-Dreh-Funktion
- 2 weitere Kreise für Zusatzverbraucher mögl.
- Fördermenge max.260 l/min
- Betriebsdruck max.360 bar
- Feinfühlig, proportionale, unabhängige Steuerung
- Primär- und Sekundärabsicherung gegen Überlastung
- Betriebsarten:
3 vorprogrammierte Modes (Fine, Eco, Power)

SCHWENKWERK

- Schwenkmotor: Axialkolbenmotor mit Prioritätsventil
- Schwenkgetriebe: Planetenübersetzung
- Schwenkbremse: automatische Mehrscheibenfeststellbremse
- Oberwagen-Drehzahl max.....9/min
- Schwenkmoment 41 kNm

FAHRANTRIEB UND BREMSEN

- Regelfahrmotor
- Lastschaltgetriebe
- Doppeltwirkendes Fahrbremsventil
- Fahrtrichtungsvorwahl über Knöpfe im Joystick
- Automotives Fahren und Tempomat:
- Höchstgeschwindigkeit20 km/h
- Geländegang5 km/h
- Kriechgang1 km/h
- Schnellläufer35 km/h
- Zugkraft92,7 kN
- Steigfähigkeit max.55 %
- Zweikreisbremsanlage Lamellen
- Feststellbremse Lamellen

UNTERWAGEN

- 28 t Spezialbaggerachsen
- Lenkachse mit autom. Pendelachsblockierung
- Räder 8-fach. 10.00 - 20
- Räder 4-fach (Option) 600 - 22.5

FÜLLMENGEN

- Kraftstofftank247 Liter
- Kühlsystem38 Liter
- Motoröl10 Liter
- Hydrauliktankinhalt180 Liter
- Hydrauliksysteminhalt220 Liter

FAHRERKABINE

- Erfüllt neueste Sicherheitsstandards
- Extra breiter Einstieg
- Geräumiger Fußraum
- Exzellente Rundumsicht
- Vorbereitung für Radioeinbau mit Stummschaltung
- **FAHRERSITZ:**
 - Komfortsitz, luftgefedert (Sitzheizung optional)
 - Armlehnen und Bandscheibenstütze
 - Sitz getrennt von Konsole verstellbar
- **STEUERUNG:**
 - Ergonomische Joysticks mit Proportionalschieber
 - Schlanke, höhen- und neigungsverstellbare Lenksäule
 - Übersichtliche Anordnung der Schalter im Bedienfeld
- **ÜBERWACHUNG:**
 - Betriebsdatenanzeige über Display
 - Automatische Überwachung, Warnung und Speicherung
- **KLIMATISIERUNG:**
 - Klimaanlage serienmäßig
 - Sehr gute Luftverteilung durch optimal angeordnete Düsen
- **SCHALLWERTE:**
 - ISO 6396 (L_pA) in Fahrerkabine 70 dB(A)
 - 2000/14 EG (L_wA) Außenpegel 97 dB(A)

Ausrüstungen

EINSATZGEWICHTE

| | MONOBLOCKAUSLEGER 4,32 m (C6.3M) | | VERSTELLAUSLEGER Grundarm 1,87 m (C6.41) Ausleger 3,10 m (C6.46) | |
|-----------------------|-------------------------------------|------------------------|--|------------------------|
| | Stiel 2,15 m (D6.2) | Stiel 2,65 m (D6.3) | Stiel 2,15 m (D6.2) | Stiel 2,65 m (D6.3) |
| Abstützplanierschild | 16,0 t | 16,1 t | 16,4 t | 16,5 t |
| APS / Prätzen | 17,1 t | 17,2 t | 17,5 t | 17,6 t |
| Abstützpratzen 4-fach | 17,3 t | 17,4 t | 17,7 t | 17,8 t |

Einsatzgewicht mit Fahrer, komplett befülltem Gerät sowie 1,0 t für Anbaugeräte

AUSRÜSTUNG

GRUNDGERÄT ATLAS 160W (kombinierbar)

- Mobilbagger 160W mit APS und 2 Hebezyindern (A6.2)
- Dieselvorfilter
- Betriebsdatenanzeige über Display
- * APS = Abstütz- und Planierschild
- Motorüberwachung
- Vorbereitung für elektrische Kühlbox
- Diverse Ablagemöglichkeiten, Dokumentenfach
- Flaschenhalter
- Rückraumüberwachungskamera mit 5" LCD-Farbmonitor

AUSLEGER:

- Monoblockausleger mit Stielzylinder 4,32 m (C6.3M)
- Verstellausleger bestehend aus Grundarm 1,87 m (C6.41) mit Verstellzylinder und Ausleger 3,10 m (C6.46) mit Stielzylinder

Hydraulik:

- Proportionale Greifer- und Greifer-Dreh-Funktion
- Druckspeicher für Notabsenkung des Armsystems
- Rohrbruchsicherung für Hebe- und Verstellzylinder

AUSRÜSTUNG:

- Gelenklager im Stiel- und Löffelzylinder
- Zusammengefasste Schmierstellen für Drehkranz und Armausrüstung

STIELE:

- Stiel 2,15 m (D6.2)
- Stiel 2,65 m (D6.3)

- Grenzlastregelung
- Zylinderendlagendämpfung

UNTERWAGEN:

- Lastschaltgetriebe
- Lamellenbremsen im Ölbad der Radnabe
- Werkzeugkasten im Unterwagen

LÖFFELKIPPZYLINDER:

- Löffelkippzylinder mit Umlenkgestänge (F6.1)

Kabine:

- Klimaanlage
- Radiovorbereitung mit Stummschaltung
- Schlanke, höhen- und neigungsverstellbare Lenksäule
- Sitz getrennt von Konsole verschiebbar
- Wärmeschutzverglasung, Scheiben getönt
- Automotives Fahren und Tempomat

SERIENMÄSSIGE GRUNDAUSSTATTUNG:

- Motor:
- Leerlaufautomatik

ZUSATZAUSRÜSTUNG

Motor:

- Betankungspumpe

Ausrüstung:

- Taktgesteuerte, elektrische Zentralschmieranlage mit Überwachungsfunktion

- Kabinenerhöhung
- Arbeitsscheinwerfer, Xenon-Ausführung

- Drehzahlverstellung über Potentiometer

- Proportionale Bedienung der Abstützungen über Schieber im Joystick

- Standheizung
- Kaltstarthilfe

Kabine:

- Steinschlagschutzgitter
- Rundumleuchte
- GPS/GSM Telemetriebox, zur Überwachung von Betriebsdaten, Verbrauch, Position

Unterwagen:

- Verbreiterte Achsen (Gesamtbreite 2750 mm)

Hydraulik:

- Hydraulischer Anbausatz, Abstützungen vorne und hinten paarweise schalten
- Hydraulischer Anbausatz, Abstützungen einzeln schalten
- Bioöl

- Beheizter Fahrersitz

- Verbreitertes Planierschild (2750 mm)

- Schnellläufer 30 km/h

- Radio/CD/MP3, front AUX in, USB

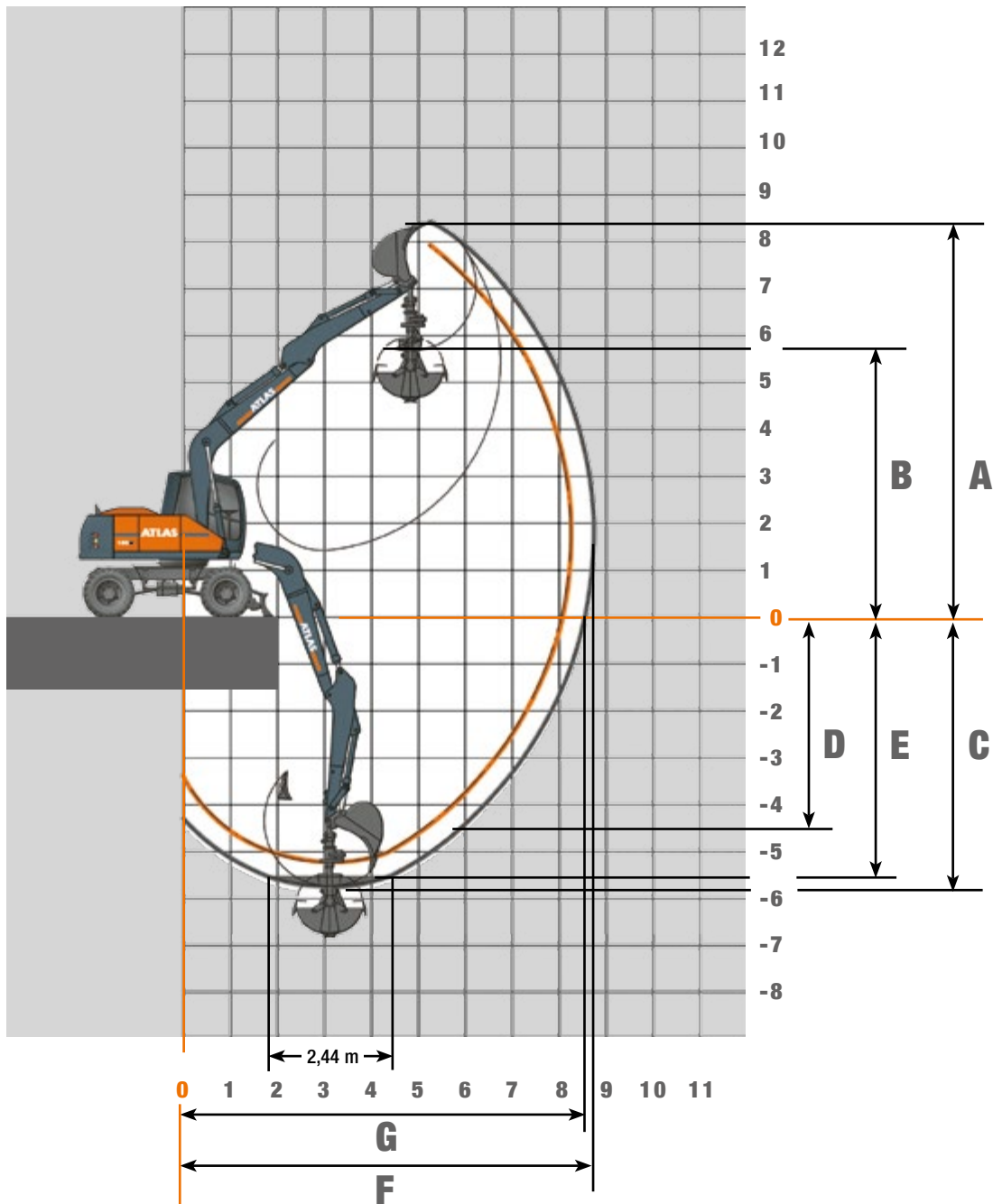
Weitere Sonderausrüstung: siehe Preisliste

- Elektrische Kühlbox

ANBAUGERÄTE (AUSWAHL)

| | Löffel F415 | Löffel F416 | Löffel F417 | Löffel F648 |
|---------------|---------------------|---------------------|---------------------|---------------------|
| Inhalt SAE | 0,67 m ³ | 0,82 m ³ | 0,92 m ³ | 1,12 m ³ |
| Schnittbreite | 850 mm | 1000 mm | 1100 mm | 1300 mm |

Arbeitsbereiche Monoblock 4,32 m (C6.3M)



| STIELLÄNGEN | 2,15 m (D6.2) | 2,65 m (D6.3) |
|--|---------------|---------------|
| A Max. Einstichhöhe | 8,10 m | 8,35 m |
| B Max. Ausschütthöhe | 5,35 m | 5,65 m |
| C Max. Grabtiefe | 5,20 m | 5,70 m |
| D Max. vertikale Abstechtiefe | 4,05 m | 4,55 m |
| E Max. Grabtiefe b. 2,44 m breiter Sohle | 4,95 m | 5,50 m |
| F Max. Reichweite | 8,25 m | 8,70 m |
| G Max. Reichweite in der Standebene | 8,05 m | 8,50 m |
| Max. Losbrechkraft | 130 kN | 130 kN |
| Max. Reißkraft | 82 kN | 72 kN |

Gerät ist Monoblock 4.32 m (C6.3M) ausgestattet.

Traglasten Monoblock 4,32 m (C6.3M)

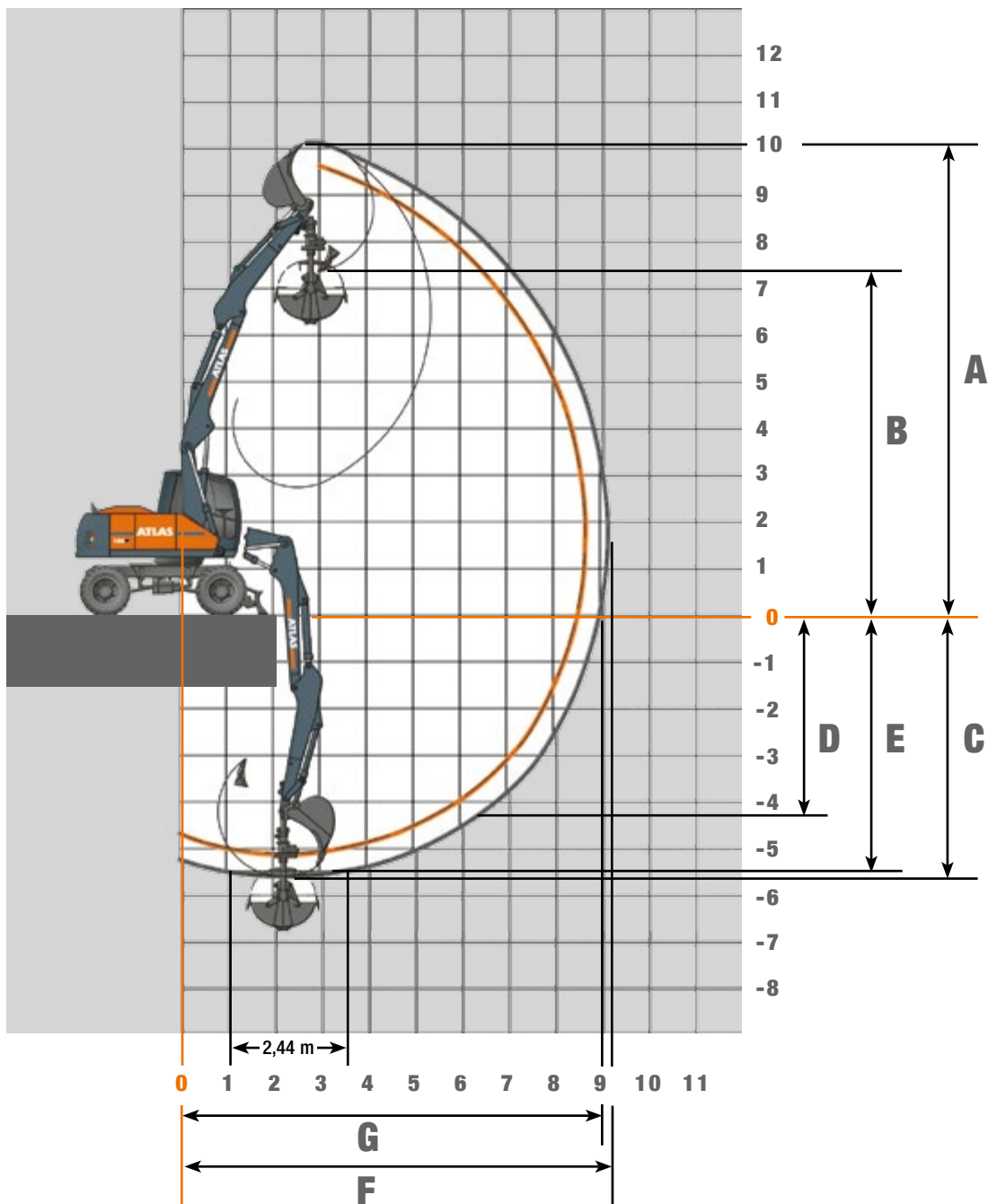
Traglasten Monoblockausleger 4,32 m (C6.3 M) und Stiel 2,15 m (D6.2). Max. Reichweite 8,20 m

| Höhe | Unterwagenart | 3,0 m | | 4,0 m | | 5,0 m | | 6,0 m | | 6,5 m | |
|---------|----------------------|-------|-------|-------|-------|-------|-------|-------|------|-------|------|
| | | FRONT | QUER | FRONT | QUER | FRONT | QUER | FRONT | QUER | FRONT | QUER |
| +6,0 m | APS hinten angehoben | | | | | 3977* | 3951 | | | | |
| | APS hinten abgesenkt | | | | | 3977* | 3977* | | | | |
| +4,5 m | APS hinten angehoben | | | | | 4320* | 3939 | 3965* | 2988 | | |
| | APS hinten abgesenkt | | | | | 4320* | 4320* | 3965* | 3315 | | |
| + 3,0 m | APS hinten angehoben | | | 5903* | 5170 | 4934* | 3785 | 4403* | 2929 | 4209 | 2606 |
| | APS hinten abgesenkt | | | 5903* | 5802 | 4934* | 4218 | 4403* | 3255 | 4216* | 2895 |
| + 1,5 m | APS hinten angehoben | | | 7229* | 4827 | 5642* | 3602 | 4643 | 2832 | 4139 | 2543 |
| | APS hinten abgesenkt | | | 7229* | 5447 | 5642* | 4029 | 4750* | 3155 | 4433* | 2830 |
| 0,0 m | APS hinten angehoben | 7470* | 5932 | 7701* | 4649 | 5917 | 3480 | 4565 | 2763 | 4072* | 2505 |
| | APS hinten abgesenkt | 7470* | 7470* | 7701* | 5261 | 5979* | 3904 | 4874* | 3085 | 4072* | 2792 |
| - 1,5 m | APS hinten angehoben | 9485* | 7029 | 7202* | 4648 | 5624* | 3472 | | | | |
| | APS hinten abgesenkt | 9485* | 8098 | 7202* | 5261 | 5624* | 3896 | | | | |
| - 3,0 m | APS hinten angehoben | 6928* | 6928* | 5284* | 4788 | | | | | | |
| | APS hinten abgesenkt | 6928* | 6928* | 5284* | 5284* | | | | | | |

Traglasten Monoblockausleger 4,32 m (C6.3 M) und Stiel 2,65 m (D6.3). Max. Reichweite 8,70 m

| Höhe | Unterwagenart | 2,5 m | | 3,5 m | | 4,5 m | | 5,5 m | | 6,5 m | |
|---------|----------------------|-------|-------|-------|------|-------|-------|-------|-------|-------|------|
| | | FRONT | QUER | FRONT | QUER | FRONT | QUER | FRONT | QUER | FRONT | QUER |
| +6,0 m | APS hinten angehoben | | | | | | | 3370* | 3370* | | |
| | APS hinten abgesenkt | | | | | | | 3370* | 3370* | | |
| +4,5 m | APS hinten angehoben | | | | | | | 3819* | 3469 | 3055* | 2677 |
| | APS hinten abgesenkt | | | | | | | 3819* | 3819* | 3055* | 2968 |
| + 3,0 m | APS hinten angehoben | | | | | 4863* | 4449 | 4295* | 3345 | 3958* | 2628 |
| | APS hinten abgesenkt | | | | | 4863* | 4863* | 4295* | 3719 | 3958* | 2918 |
| + 1,5 m | APS hinten angehoben | | | 7987* | 5844 | 5955* | 4166 | 4897* | 3187 | 4144 | 2542 |
| | APS hinten abgesenkt | | | 7987* | 6640 | 5955* | 4675 | 4897* | 3557 | 4259* | 2831 |
| 0,0 m | APS hinten angehoben | | | 8885* | 5546 | 6605* | 3968 | 5142 | 3064 | 4066 | 2472 |
| | APS hinten abgesenkt | | | 8885* | 6329 | 6605* | 4471 | 5285* | 3430 | 4416* | 2759 |
| - 1,5 m | APS hinten angehoben | 8773* | 8773* | 8555* | 5506 | 6515* | 3911 | 5101 | 3028 | | |
| | APS hinten abgesenkt | 8773* | 8773* | 8555* | 6287 | 6515* | 4413 | 5164* | 3394 | | |
| - 3,0 m | APS hinten angehoben | 9383* | 9383* | 6989* | 5622 | 5332* | 3993 | | | | |
| | APS hinten abgesenkt | 9383* | 9383* | 6989* | 6408 | 5332* | 4496 | | | | |

Arbeitsbereiche Verstellausleger: Grundarm 1,87 m (C6.41) und Ausleger 3,10 m (C6.46)



| STIELLÄNGEN | 2,15 m (D6.2) | 2,65 m (D6.3) |
|--|---------------|---------------|
| A Max. Einstichhöhe | 9,70 m | 10,10 m |
| B Max. Ausschütthöhe | 6,95 m | 7,35 m |
| C Max. Grabtiefe | 5,10 m | 5,60 m |
| D Max. vertikale Abstechtiefe | 3,80 m | 4,30 m |
| E Max. Grabtiefe b. 2,44 m breiter Sohle | 5,00 m | 5,50 m |
| F Max. Reichweite | 8,70 m | 9,20 m |
| G Max. Reichweite in der Standebene | 8,55 m | 9,00 m |
| Max. Losbrechkraft | 130 kN | 130 kN |
| Max. Reißkraft | 82 kN | 72 kN |

Gerät ist mit Standard-Verstellausleger: Grundarm 1,87 m (C6.41) und Ausleger 3,10 m (C6.46) ausgestattet.

Traglasten Verstellausleger: Grundarm 1,87 m (C6.41) und Ausleger 3,10 m (C6.46)

Traglasten Verstellausleger: Grundarm 1,87 m (C6.41) und Ausleger 3,10 m (C6.46) mit Stiel 2,15 m (D6.2). Max. Reichweite 8,70 m

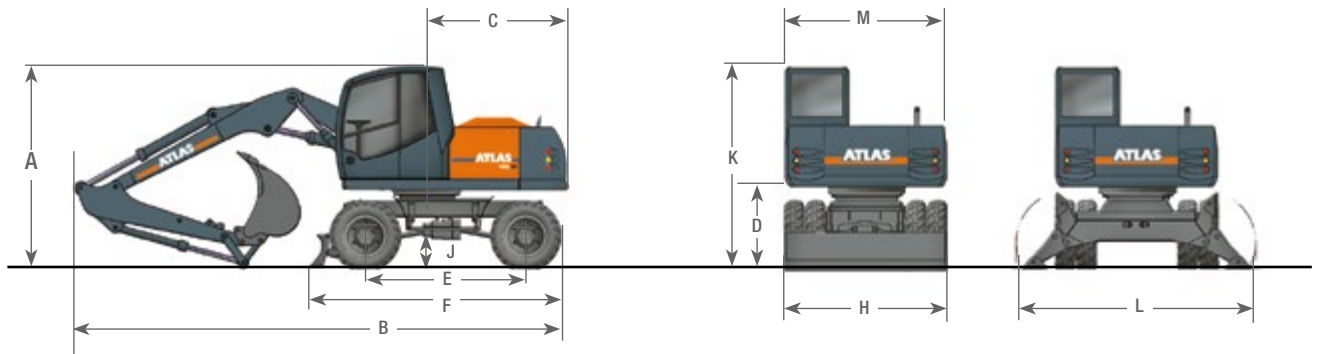
| Höhe | Unterwagenart | 3,0 m | | 4,0 m | | 5,0 m | | 6,0 m | | 7,0 m | |
|---------|----------------------|--------|-------|-------|-------|-------|-------|-------|------|-------|------|
| | | FRONT | QUER | FRONT | QUER | FRONT | QUER | FRONT | QUER | FRONT | QUER |
| +7,5 m | APS hinten angehoben | | | 5467* | 5467* | | | | | | |
| | APS hinten abgesenkt | | | 5467* | 5467* | | | | | | |
| +6,0 m | APS hinten angehoben | | | 5084* | 5084* | 4617* | 4008 | | | | |
| | APS hinten abgesenkt | | | 5084* | 5084* | 4617* | 4416 | | | | |
| +4,5 m | APS hinten angehoben | 6528* | 6528* | 5668* | 5391 | 4846* | 3969 | 4326* | 3029 | | |
| | APS hinten abgesenkt | 6528* | 6528* | 5668* | 5668* | 4846* | 4363 | 4326* | 3363 | | |
| + 3,0 m | APS hinten angehoben | 7688* | 7688* | 6766* | 5221* | 5372* | 3897 | 4554* | 3027 | 3742 | 2292 |
| | APS hinten abgesenkt | 7688* | 7688* | 6766* | 5766 | 5372* | 4279* | 4554* | 3361 | 3994* | 2556 |
| + 1,5 m | APS hinten angehoben | 9054* | 7630 | 7474* | 5146 | 5777* | 3876 | 4608 | 2940 | 3700 | 2251 |
| | APS hinten abgesenkt | 9054* | 8541 | 7474* | 5677 | 5777* | 4244 | 4738* | 3272 | 4008* | 2514 |
| + 0 m | APS hinten angehoben | 10446* | 7544 | 7506* | 5045 | 5818* | 3731 | 4647 | 2804 | 3645 | 2201 |
| | APS hinten abgesenkt | 10446* | 8647 | 7506* | 5683 | 5818* | 4169 | 4759* | 3133 | 3771* | 2464 |
| - 1,5 m | APS hinten angehoben | 10794* | 7312 | 7622* | 4873 | 5992* | 3530 | 4484* | 2708 | | |
| | APS hinten abgesenkt | 10794* | 8413 | 7622* | 5505 | 5992* | 3963 | 4484* | 3035 | | |

Traglasten Verstellausleger: Grundarm 1,87 m (C6.41) und Ausleger 3,10 m (C6.46) mit Stiel 2,65 m (D6.3). Max. Reichweite 9,20 m

| Höhe | Unterwagenart | 3,0 m | | 4,0 m | | 5,0 m | | 6,0 m | | 7,0 m | |
|---------|----------------------|--------|-------|-------|-------|-------|-------|-------|------|-------|------|
| | | FRONT | QUER | FRONT | QUER | FRONT | QUER | FRONT | QUER | FRONT | QUER |
| +6,0 m | APS hinten angehoben | | | 4509* | 4509* | 4237* | 4051 | 4008* | 3048 | | |
| | APS hinten abgesenkt | | | 4509* | 4509* | 4237* | 4237* | 4008* | 3370 | | |
| +5,0 m | APS hinten angehoben | | | 4639* | 4639* | 4380* | 4015 | 4015* | 3108 | 2955* | 2337 |
| | APS hinten abgesenkt | | | 4639* | 4639* | 4380* | 4380* | 4015* | 3415 | 2955* | 2602 |
| +4,0 m | APS hinten angehoben | 5408* | 5408* | 5519* | 5369 | 4692* | 3955 | 4158* | 3093 | 3787* | 2370 |
| | APS hinten abgesenkt | 5408* | 5408* | 5519* | 5519* | 4692* | 4345 | 4158* | 3391 | 3787* | 2635 |
| + 3,0 m | APS hinten angehoben | 7552* | 7552* | 6312* | 5230 | 5096* | 3888 | 4362* | 3072 | 3765 | 2364 |
| | APS hinten abgesenkt | 7552* | 7552* | 6312* | 5780 | 5096* | 4275 | 4362* | 3361 | 3860* | 2630 |
| + 2,0 m | APS hinten angehoben | 8746* | 7642* | 7030* | 5131 | 5477* | 3843 | 4558* | 3070 | 3751 | 2331 |
| | APS hinten abgesenkt | 8746* | 8513 | 7030* | 5671 | 5477* | 4217 | 4558* | 3347 | 2933* | 2596 |
| + 1,0 m | APS hinten angehoben | 9216* | 7565 | 7389* | 5091 | 5711* | 3830 | 4563 | 2985 | 3724 | 2278 |
| | APS hinten abgesenkt | 9216* | 8467 | 7389* | 5626 | 5711* | 4198 | 4676* | 3317 | 3950* | 2542 |
| 0,0 m | APS hinten angehoben | 10034* | 7610 | 7407* | 5092 | 5741* | 3758 | 4574* | 2872 | 3662 | 2217 |
| | APS hinten abgesenkt | 10034* | 8517 | 7407* | 5649 | 5741* | 4199 | 4683* | 3203 | 3973* | 2480 |
| - 1,0 m | APS hinten angehoben | 10521* | 7377 | 7459* | 4921 | 5776* | 3649 | 4597 | 2760 | 3623* | 2440 |
| | APS hinten abgesenkt | 10521* | 8484 | 7459* | 5557 | 5776* | 4086 | 4743* | 3089 | 3719* | 2177 |
| - 2,0 m | APS hinten angehoben | 10698* | 7253 | 7593* | 4827 | 5946* | 3516 | 4522 | 2688 | | |
| | APS hinten abgesenkt | 10698* | 8353 | 7593* | 5459 | 5946* | 3950 | 4589* | 3016 | | |

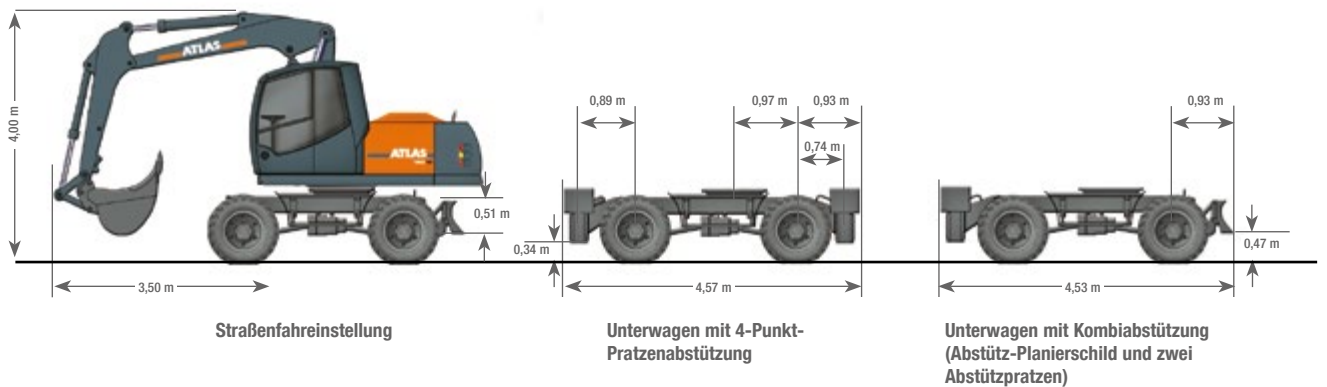
Die angegebenen max. Nutzlastwerte in Kilogramm beinhalten eine Standsicherheit von 33% oder sind berechnet bei 87% der hydraulischen Hebekraft, gemäß ISO10567. Diese Werte sind gültig an der Armspitze bei optimaler Stellung des entsprechenden Armsystems und mit Druckzuschaltung. *durch Hydraulik begrenzter Wert.

Abmessungen



| | | | |
|----------|---|----------|---|
| A | TRANSPORTHÖHE (mit Löffel) | C | HECKSCHWENKRADIUS |
| | Verstellausleger* mit Stiel 2,15 m..... | | 2,19 m |
| | Verstellausleger* mit Stiel 2,65 m..... | D | LICHTE HÖHE BIS GEGENGEWICHT |
| | 3,08 m | | 1,22 m |
| | Monoblock 4,32 m mit Stiel 2,15 m..... | E | RADSTAND |
| | 3,15 m | | 2,50 m |
| | Monoblock 4,32 m mit Stiel 2,65 m..... | F | UNTERWAGENLÄNGE |
| | 3,15 m | | 3,98 m |
| B | TRANSPORTLÄNGE | H | PLANIERSCHILDBREITE |
| | Verstellausleger* mit Stiel 2,15 m..... | | 2,49 m |
| | Verstellausleger* mit Stiel 2,65 m..... | J | BODENFREIHEIT |
| | 7,71 m | | 0,45 m |
| | Monoblock 4,32 m mit Stiel 2,15 m..... | K | HÖHE ÜBER KABINE |
| | 8,85 m | | 3,08 m |
| | Monoblock 4,32 m mit Stiel 2,65 m..... | L | PRATZENBREITE (ausgefahren) |
| | 7,55 m | | 3,50 m |
| | Monoblock 4,32 m mit Stiel 2,65 m..... | M | OBERWAGEN TRANSPORTBREITE |
| | 7,55 m | | 2,49 m |

* Verstellausleger: Grundarm 1,87 m (C6.41) und Ausleger 3,10 m (C6.46)



www.atlasgmbh.com

ATLAS Maschinen GmbH
 BAGGER
 Atlasstrasse 6
 27777 Ganderkesee, Germany
 T: +49 (0) 4222 954 0
 F: +49 (0) 4222 954 343
 info@atlasgmbh.com

160W-DE (1) Gültig ab: August 2010. Produktbeschreibungen und Preise können jederzeit und ohne Verpflichtung zur Ankündigung geändert werden. Die in diesem Dokument enthaltenen Fotos und /oder Zeichnungen dienen rein anschaulichen Zwecken. Anweisungen zur ordnungsgemäßen Verwendung dieser Ausrüstung entnehmen Sie bitte dem zugehörigen Betriebshandbuch. Nichtbefolgung des Betriebs handbuchs bei der Verwendung unserer Produkte oder anderweitig fahrlässiges Verhalten kann zu schwerwiegenden Verletzungen oder Tod führen. Für dieses Produkt wird ausschließlich die entsprechende, schriftlich niedergelegte Standardgarantie gewährt. Atlas leistet keinerlei darüber hinaus gehende Garantie, weder ausdrücklich noch stillschweigend. Die Bezeichnungen der aufgeführten Produkte und Leistungen sind gegebenenfalls Marken, Servicemarken oder Handelsnamen der Atlas Maschinen GmbH und/oder ihrer Tochtergesellschaften. Alle Rechte vorbehalten. "ATLAS" ist eine eingetragene Marke der Atlas Maschinen GmbH. Copyright © 2010 Atlas Maschinen GmbH.

Bestell-Nr. 6141698